

2017 Catalogue

Jayamix by SCG Innovative Products



DAFTAR ISI

TABLE OF CONTENT

03 • Inovasi produk Jayamix by SCG



05 • Beton Instan



07 • Jayamix Low Heat Concrete



09 • Jayamix Fast Setting Concrete



11 • Jayamix High Early Strength Concrete



13 • Jayamix Ultra High Strength Concrete



15 • Jayamix Self Compacting Concrete



04 • Jayamix Super Concrete



06 • Jayamix Waterproof Concrete



08 • Jayamix Industrial Floor Concrete



10 • Jayamix Marine Concrete



12 • Jayamix High Strength Concrete



14 • Jayamix Sulphate Resisting Concrete



16 • Jayamix Freezing Concrete





INOVASI PRODUK JAYAMIX BY SCG



Pada proses konstruksi sebuah struktur bangunan, beton merupakan esensi yang mempengaruhi ketahanan dan kekuatan struktur di masa mendatang. Kami memahami bahwa setiap proyek memiliki kebutuhan beton yang spesifik bergantung pada fungsi struktur dan kondisi lingkungan. Berangkat dari pemahaman ini, Jayamix by SCG dengan bekal keahlian dan pengalaman terus melakukan inovasi beton siap pakai untuk memenuhi kebutuhan spesifik setiap proyek. Tidak hanya produk, kami juga memiliki layanan inovatif seperti Jayamixni, *Central Dispatch Centre (CDC)*, talang tambahan, dan *mobile batching plant*.

Kami percaya bahwa setiap proyek Anda sangat berharga. Oleh karenanya, ketahanan dan kekuatan struktur menjadi hal yang tidak dapat ditawar-tawar. Dengan produk dan layanan inovatif dari Jayamix by SCG, kami bertujuan memberikan pengalaman konstruksi yang lebih baik untuk Anda.

During the construction process of a building structure, concrete is an essential part that affecting structure's durability and strength in the future. We understand that every project has their own significant needs depends on structure function and environment. Based on this understanding, driven by expertise and experience of Jayamix by SCG, we always develop and innovating readymix concrete products to satisfy specific needs for each projects. Not limited on products, we also serve innovative services such as Jayamixni, Central Dispatch Centre (CDC), extension chute, and mobile batching plant.

We believe that all of your projects are very valuable. Therefore, the durability and strength of a structure is uncompromising. Through Jayamix by SCG's innovative products and services, we aim to provide better construction for you.

JAYAMIX SUPER CONCRETE



Kecepatan Speed

Cocok untuk / Suitable for :

Rumah, ruko, flat

Home, ruko, flat

Para pekerja proyek kerap kali menambahkan air pada beton siap pakai tanpa pengawasan agar beton lebih mudah dituang ke area pengecoran. Hal ini dapat membuat kualitas beton menurun serta menyebabkan berdebu, retak, keropos, dan rapuh yang tentunya mempengaruhi ketahanan sebuah konstruksi di kemudian hari .

Jayamix Super Concrete adalah sebuah inovasi beton dengan slump tinggi untuk mencegah beton dari permasalahan-permasalahan di atas. Dengan karakteristik slump yang tinggi, Jayamix Super Concrete mudah mengalir tanpa perlu ditambahkan air lagi, membuat pengecoran lebih mudah, tidak memerlukan banyak tenaga kerja, dan waktu pengecoran pun lebih singkat sehingga dapat menghemat total biaya konstruksi.



Laborers often add water into readymix concrete in unattended to make the concrete easy to flow. This attitude will make the concrete quality decreased, dusty, crack, porous, and weak which certainly affecting the structure's durability in the future.

Jayamix Super Concrete is a concrete innovation with high slump to avoid those problems. With its high slump characteristic, Jayamix Super Concrete is easy to flow without need to add more water and no need a lot of labors thus could save total construction cost.

BETON INSTAN®



Sejumlah proyek berada di kondisi yang tidak dapat dicor menggunakan beton siap pakai langsung dari *truck mixer* sehingga mereka mengatasinya dengan cara membuat campuran beton secara manual. Selain kualitas beton yang kurang terjamin, proses konstruksi juga dapat terhambat apabila ketersediaan material tidak memadai dan pemilik proyek pun memerlukan area untuk menampung stok material yang berpotensi mengotori area proyek.

Beton Instan® dari Jayamix by SCG menjadi solusi praktis dan bersih bagi proyek dengan kondisi tersebut untuk tetap mendapatkan beton yang berkualitas terjamin dan berkekuatan sesuai kebutuhan konstruksi.

A number of projects in a difficult condition to poured by readymix concrete from truck mixer, thus they handle it by mixing the concrete manually. Besides the quality not guaranteed, construction process can be hampered if the raw materials availability inadequate, and project owner also need more space to accommodate materials stock which potential to make project area dirty.

Beton Instan® from Jayamix by SCG become practice and clean solution for project with that condition to still get quality guaranteed concrete and accurate strength according to construction's need.



Kekuatan Strength

Cocok untuk / Suitable for :
Rumah, ruko, gedung tinggi
Home, ruko, high rise building

JAYAMIX WATERPROOF CONCRETE



Bagian bangunan yang terpapar langsung oleh air, seperti kolam renang, toilet, atap / dak, dan sisi luar rumah berpotensi tinggi mengalami kebocoran yang menyebabkan tulangan berkarat dan beton berjamur sehingga mempengaruhi ketahanan struktur beton itu sendiri. Air dapat terserap oleh struktur beton melalui rongga-rongga yang besar, retakan, sambungan beton, serta kapilaritas dan tekanan hidrostatik pada pori-pori beton.

Diperlukan beton yang bersifat kedap air (*low permeability*) untuk mengatasinya dan Jayamix Waterproof Concrete menjadi jawaban akan kebutuhan ini karena memiliki kemampuan menjaga struktur yang terpapar air agar tahan dan kedap air.

Parts of building that directly exposed by water, such as swimming pool, toilet, roof, and house outer wall are high potential to get leak that makes the reinforcement corrosion and the concrete moldy so that affecting the concrete durability itself. Water can be absorbed by concrete structure through large voids, cracks, joints, as well as capillarity action and hydrostatic pressure into pores.

Low permeability concrete required for this structure to overcome those problems and Jayamix Waterproof Concrete become the answer of this need because it excellence to keep the water-exposed structure to be more durable and impermeable.



Ketahanan Durability

Cocok untuk / Suitable for :

Rumah, kolam renang, basement, atap, gedung tinggi

Home, pool, basement, roof, high rise building

JAYAMIX LOW HEAT CONCRETE



Terobosan Baru Breakthrough

Cocok untuk / Suitable for :

Pondasi, dam , pier head, girder
Foundation, dam , pier head, girder

Proses pengecoran pada struktur massa berdimensi ketebalan ≥ 1 meter (beton massa), seperti dam, pondasi, pier head, dan girder, memerlukan tindakan khusus untuk mencegah retak thermal pada struktur akibat perbedaan suhu antara inti dan permukaan beton hingga melampaui 20°C . Terdapat beberapa cara dalam mengatasi masalah ini, diantaranya dengan menggunakan sistem pendingin awal (*pre-cooling system*) dengan menggunakan es, menanam pipa pendingin (*pipe cooling installation*), dan pengecoran bersegmen (*sectional placement*). Namun, cara-cara konvensional tersebut mahal dan membuat waktu konstruksi lebih lama.

Inovasi Jayamix Low Heat Concrete menjadi solusi yang lebih efisien dan efektif untuk suhu puncak panas hidrasi yang rendah agar terhindar dari retak thermal tanpa perlu menggunakan es, pipa pendingin ataupun pengecoran bersegmen.



Concreting process for mass structure with dimension ≥ 1 meter (mass concrete), such as dam, foundation, pier head, and girder, need special treatment to avoid thermal crack in the structure caused by differential temperature between concrete core and surface which more than 20°C . There are some of methods to overcome this problems, such as pre-cooling system with ice cube, pipe cooling installation, and sectional placement. Those conventional methods actually costly and longer construction time.

Jayamix Low Heat Concrete innovation offer more efficient and effective solution for mass concrete construction process. It specially designed for low peak hydration temperature in order to avoid thermal crack without need ice blocks, cooling pipe, or sectional placement.

JAYAMIX INDUSTRIAL FLOOR CONCRETE



Ketahanan Durability

Cocok untuk / Suitable for :

Pabrik, gudang, area parkir, basement
Factory, warehouse, parking area, basement

Lantai yang sangat datar dan berketahanan abrasi yang tinggi menjadi prioritas untuk sebuah pabrik atau gudang karena fungsinya yang sering dilalui oleh alat berat dan menampung beban yang berat. Kekeliruan yang sering terjadi saat pengecoran lantai pabrik atau gudang, seperti pengaplikasian *floor hardener* yang kurang tepat, keterbatasan alat, tenaga kerja yang kurang terampil, dan penambahan air tanpa pengawasan akan menyebabkan lantai pabrik atau gudang mudah berdebu, gompal, retak, dan tidak rata.

Untuk mengatasinya, kami mempersembahkan Jayamix Industrial Floor Concrete, yaitu beton siap pakai yang dapat menghasilkan lantai pabrik atau gudang memiliki permukaan rata, dan berketahanan abrasi yang tinggi tanpa floor hardener serta mencegah gompal, dan retak.

High flatness and high durability from abrasion become priority for industrial or factory floor because of its function to passed by heavy vehicle and accommodate heavy loads. Mistakes that often occur while concreting the factory or warehouse floor such as improper in apply the floor hardener, limited equipment, low labor's skill, and adding water in unattended. It is causing the floor dusty, spalling, crack, and not flat.

To counter this problems, we provide Jayamix Industrial Floor Concrete, a readymix concrete to enhance the flatness of the factory or warehouse floor, durable from abrasion without floor hardener, as well as avoid spalling and crack.

JAYAMIX FAST SETTING CONCRETE



**Kecepatan
Speed**

Cocok untuk / Suitable for :

Jalan raya
Road way

Fasilitas publik seperti jalan raya, memiliki fungsi yang sangat penting bagi kehidupan sehari-hari banyak orang. Maka, apabila dilakukan perbaikan, diperlukan waktu yang sesegera mungkin agar bisa digunakan kembali.

Kebutuhan beton siap pakai untuk kondisi seperti ini, dapat dipenuhi dengan menggunakan Jayamix Fast Setting Concrete karena kemampuannya untuk membuat struktur mencapai target kuat tekan yang diinginkan dalam waktu 6 jam. Tidak hanya untuk jalan raya, Jayamix Fast Setting Concrete juga dapat digunakan untuk perbaikan struktur lainnya yang membutuhkan kecepatan waktu.

Hal-hal yang perlu diperhatikan dalam pengaplikasian Jayamix Fast Setting Concrete yaitu, tenaga kerja, alat, dan lokasi pengecoran harus disiapkan sebaik mungkin.



source of www.cdn.c.photoshelter.com

Public Facility such as road way, have significant function for people's daily life. Therefore, if the road way repaired, it should be finished as soon as possible to getting the function back.

Readymix concrete for this kind of condition can be fulfilled by Jayamix Fast Setting Concrete due to its capability to make the structure reach the required compressive strength within 6 hours. Not only for road way, it can be used also for other structure reparation that require speed time.

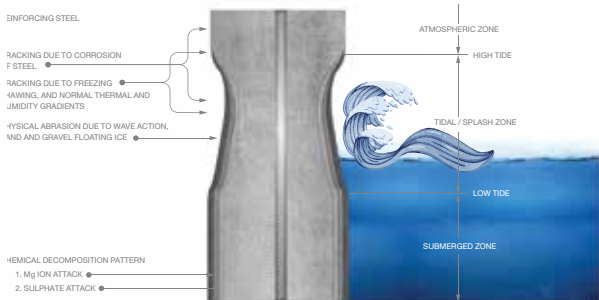
Things should be concerned in the application of Jayamix Fast Setting Concrete, such as mason, tools, and well prepared pouring area.

JAYAMIX MARINE CONCRETE



Ketahanan Durability

Cocok untuk / Suitable for :
Rumah, dermaga, pelabuhan, gedung
Home, harbor, port, building



source of www.freehdw.com

Struktur bangunan yang berada baik di dalam air laut maupun area sekitar pantai berpotensi tinggi terdampak reaksi kimia dan fisik. Kandungan *chloride* dan sulfat pada lingkungan air laut dapat menyebabkan korosi pada tulangan struktur.

Sedangkan aksi fisik yang merusak bangunan antara lain ketika struktur terhantam gelombang, benda terapung, dan kapilaritas saat pasang surut air laut. Jayamix Marine Concrete di desain untuk membuat struktur di sekitar pantai agar lebih tahan lama.

Building structure in the sea water and coastal area is high potential affected by chemical and physical actions. Chloride and sulphate content in sea water environment could affecting corrosion on reinforcement.

Meanwhile, physical action that could broke building such as sea wave that hit the structure, floating objects on the sea, and capillarity while tides. Jayamix Marine Concrete is designed to make the structure in the sea environment to be more durable.

JAYAMIX HIGH EARLY STRENGTH CONCRETE



**Kecepatan
Speed**

Cocok untuk / Suitable for :

Balok beton dan kolom pada rumah dan gedung
Column and beam for home and building



source of www.manitobahydroplace.com

Pada umumnya, beton akan mencapai target kuat tekan dalam 28 hari. Untuk mempercepat proses konstruksi, contohnya pada kolom, balok (beam), dan slab, dibutuhkan pencapaian kuat tekan yang lebih cepat; 3 hari, 7 hari, dan lain-lain. Kebutuhan seperti ini biasanya agar formwork dapat dilepas lebih cepat, untuk dapat melanjutkan proses konstruksi selanjutnya, atau agar struktur dapat digunakan lebih cepat.

Jayamix High Early Strength Concrete mampu memenuhi kebutuhan ini dengan waktu pencapaian target kuat tekan sesuai permintaan Anda.

Generally, the compressive strength will be targeted in 28 days. To speed up the construction process, such as on column, beam, and slab, need the required compressive strength in early age; 3 days, 7 days, and etc. This requirement usually to taking off the formwork earlier, to continue the next step of construction, or to use the structure earlier.

Jayamix High Early Strength Concrete can meet this requirement with compressive strength target time as your request.

JAYAMIX HIGH STRENGTH CONCRETE



Kekuatan Strength

Cocok untuk / Suitable for :

Gedung tinggi, shear wall, lift core,
girder jembatan

*High rise building, shear wall, lift
core, girder bridge*



source of www.skies-building-material-world.blogspot.com

Gedung-gedung pencakar langit dan sejumlah infrastruktur yang menampung beban berat, seperti misalnya jembatan, memerlukan beton mutu tinggi yang memiliki kuat tekan lebih dari K 500 atau FC' 40. Beton dengan spesifikasi seperti ini tersedia dalam Jayamix High Strength Concrete.

Jyamix High Strength Concrete juga mampu meningkatkan ketahanan struktur, membuat ukuran struktur lebih efisien sehingga area bangunan lebih luas, serta menghemat biaya dan waktu konstruksi.

High rise buildings and a number of infrastructures which accommodate heavy load, such as bridge, need high strength concrete with compressive strength more than K 500 or FC'40. This kind of specification available in Jayamix High Strength Concrete.

Jyamix High Strength Concrete also can enhance structure durability, makes the structure size more efficient thus the building space wider, as well as time and cost saving.

JAYAMIX ULTRA HIGH STRENGTH CONCRETE



Kekuatan Strength

Cocok untuk / Suitable for :

Gedung tinggi, shear wall, lift core, girder jembatan

High rise building, shear wall, lift core, girder bridge

Untuk memenuhi kebutuhan khusus seperti meningkatkan ketahanan, elastisitas modulus, serta kuat lendut pada struktur kolom, shear wall, lift core, jembatan, dan girder diperlukan beton yang memiliki kuat tekan setara atau lebih besar dari K 700 atau FC'60. Hal ini dapat diakomodasi oleh Jayamix Ultra High Strength Concrete.

Serupa dengan high strength concrete, Jayamix Ultra High Strength Concrete selain meningkatkan ketahanan, ukuran struktur lebih efisien sehingga area bangunan lebih luas, tidak memerlukan banyak tulangan sehingga menghemat biaya konstruksi serta memiliki perkembangan kuat tekan yang lebih cepat dari beton biasa membuat waktu konstruksi dapat diselesaikan lebih cepat.



source of www.manitobahydroplace.com

In order to satisfy the special needs such as increasing durability, elasticity modulus, and flexural strength for column, shear wall, lift core, bridge, and girder need concrete with strength equal or greater than K 700 or FC'60. It can be accommodate by Jayamix Ultra High Strength Concrete.

Similar with high strength concrete, beside of enhancing structure durability, Jayamix Ultra High Strength Concrete also make the structure more efficient so the space can be wider, less of reinforcement makes the construction cost, and have higher early age strength that makes the construction can be finished faster.

JAYAMIX SULPHATE RESISTING CONCRETE



Ketahanan Durability

Cocok untuk / Suitable for :

Pipa drainase, saluran air, pabrik
Drainage pipe, water pipe, factory

Struktur-struktur yang berhadapan dengan lingkungan sulfat seperti air tanah, permukaan tanah, limbah rumah tangga, industri, atau pabrik bahan kimia rentan terkena masalah, contohnya retak dan tulangan berkarat. Masalah tersebut berdampak pada masalah berikutnya, yaitu penurunan kinerja beton itu sendiri. Untuk mengatasinya, diperlukan beton yang tahan terhadap sulfat, seperti Jayamix Sulphate Resisting Concrete.

Penurunan kualitas beton akibat sulfat bergantung pada kandungan CAH dan Ca(OH)_2 dalam beton serta rasio air terhadap binder dan semen. Jayamix Sulphate Resisting Concrete didesain khusus untuk mengendalikan kadungan CAH dan Ca(OH)_2 dan juga mengatur rasio air terhadap binder di tingkat paling rendah agar kedap air.

Jayamix Sulphate Resisting Concrete dapat meningkatkan ketahanan dengan matriks beton yang lebih baik, kuat tekan jangka panjang yang lebih tinggi, dan mudah dikerjakan.



source of www.multifiles.pressherald.com

Structures which exposed by sulphate environment such as groundwater, soil, and sewage from households, industrial, or chemical plants are prone to affected by many problems, for instance crack and steel corrosion. Those problems will lead to the next problem, it is the decreasing of concrete performance. To cope it, the structure need sulphate resistance concrete like Jayamix Sulphate Resisting Concrete.

The deterioration of concrete by sulphate attack depends on CAH and Ca(OH)_2 content in concrete and water-to-binder ratio and cement. Jayamix Sulphate Resisting Concrete is specially designed to controlling the CAH and Ca(OH)_2 content and also set the water-to-binder ration and cement at the lowest possible level to be low permeable.

Jayamix Sulphate Resisting Concrete can improve durability with a better concrete matrix, higher long term compressive strength, and high workability.

JAYAMIX SELF COMPACTING CONCRETE



Kecepatan
Speed

Cocok untuk / Suitable for :

Struktur-struktur berdesain rumit
dan bertulangan rapat

*Structures with complicated design
and congested reinforcement*

Untuk meningkatkan kualitas struktur yang tidak dapat dipadatkan oleh vibrator contohnya pada struktur dengan tulangan yang rapat dan bangunan berbentuk rumit, diperlukan beton berkarakteristik stabil, sangat mudah mengalir dan menyebar serta memadati area pengecoran tanpa pemadatan dan mengalami segregasi atau bleeding yang signifikan. Karakteristik ini terpenuhi dalam Jayamix Self Compacting Concrete.

Dengan memanfaatkan Jayamix Self Compacting Concrete, struktur dapat lebih cepat selesai, mengurangi jumlah tenaga kerja, hasil akhir permukaan lebih baik, mudah dikerjakan, meningkatkan ketahanan, mengakomodasi berbagai macam desain bangunan, mempersempit celah antar beton, mengurangi tingkat kebisingan, dan pengerjaan yang lebih aman.



source of www.cdn.trendir.com

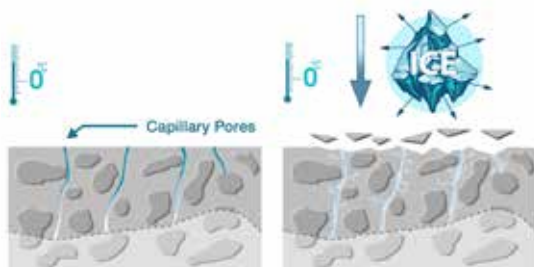
To improve the concrete quality of a structure that can not be compacted by vibrator such us congested reinforcement and complicated shape structure, need concrete which stable, very high flow-ability, as well as easy to spread and fill the formwork without any compaction and undergoing significant segregation or bleeding. This characteristics filled in Jayamix Self Compacting Concrete.

With utilizing Jayamix Self Compacting Concrete, structure can be finished faster, decreasing manpower, better finish surface, high workability, improving durability, accommodating a variety of building design, thinner concrete sections, reduce noise level, and safer work.

JAYAMIX FREEZING ROOM CONCRETE



source of www.s-media-cache-ak0.pinning.com



Freezing water contained in the pore structure expands as it is converted into ice causing disintegration



Ketahanan Durability

Cocok untuk / Suitable for :

Ruang penyimpanan ikan, gudang es, dan ruang pendingin lainnya.

Fish storage, ice warehouse, and other cold storage room.

Normalnya, beton memiliki pori-pori yang terisi air. Pada ruangan bersuhu rendah hingga -40°C seperti misalnya gudang pendingin, air tersebut membeku dan volumenya akan meningkat menyebabkan beton retak dan gompal. Siklus air yang membeku dan mencair akan semakin memperbanyak retak pada beton. Oleh karena itu, beton perlu diperbaiki setiap tahunnya yang tidak hanya menghabiskan banyak biaya, tetapi juga menghambat waktu operasi ruangan tersebut dan membutuhkan banyak energi untuk kembali menurunkan suhu ruangan. Kini masalah seperti itu dengan efektif teratasi oleh inovasi Jayamix Freezing Room Concrete.

Jayamix Freezing Room Concrete dirancang dengan karakteristik beton yang sangat padat, kedap air, dan tahan lama. Dengan begitu, beton akan menjadi lebih kuat dan lebih tahan lama, baik di dalam maupun pada permukaannya.

Normally, concrete have capillarity pores filled by free water. In the room with low temperature until -40°C such as cold storage, the water will freeze and its volume increase causing cracks and spalling. The cycle of freeze and thawing water will bring more concrete cracks. Therefore, concrete needs to repaired every year which not only costly, but also makes the operation stop, and need more energy to decrease the room temperature. Now, this problems effectively solved by Jayamix Freezing Room Concrete innovation.

Jayamix Freezing Room Concrete is designed by making the concrete very dense, highly low permeable, and durable. Therefore, concrete will be stronger and more durable both internal and at the surface of the concrete.

PLANT LOCATION

JAKARTA

Plant Kebon Nanas

Jl. DI Panjaitan Kebon Nanas
Jakarta Timur
Tlp. (021) 8191509
Fax. (021) 81913026

Plant Jelambar

Jl. Daan Mogot No. 92
Jakarta Barat
Tlp. (021) 5661963
Fax. (021) 5672153

Plant Kampung Rambutan

Jl. TB Simatupang
Kp. Rambutan
Jakarta Timur
Tlp. (021) 87781504
Fax. (021) 87781503

Plant Cilincing

Jl. Sempur Kebantenan
Cilincing - Jakarta Utara
Tlp/Fax. (021) 4403056

BANTEN

Plant Serpong

Jl. Puspitex Raya RT 01/RW 01
Desa Buaran, Kec. Serpong
Tangerang, Banten
Tlp. (021) 7561855
Fax. (021) 7561858

Plant Gading Serpong

Jl. Raya Legok, Kp. Legok
Kec. Legok - Tangerang
Tlp. (021) 54215552

Plant Cengkareng

Jl. Jatibaru, Kec. Banda
Tangerang, Banten
Tlp. (021) 5590439
Fax. (021) 5594310

Plant Cikupa

Jl. Raya Otonom Ps. Kemis
Tangerang - Banten
Tlp. (021) 59301671
Fax. (021) 59301672

Plant Tangerang

Jl. Pengasinan Raya No. 8
Mauk, Tangerang
Tlp. (021) 70285579

Plant Ciujung

Jl. Raya Serang Km. 65
Ciujung, Banten
Tlp. (0254) 400415
Fax. (0254) 400416

Plant Cilegon

Jl. Raya Bojonegara
Kp. Karang Tengah, kedaleman
Cibeber, Cilegon
Tlp/Fax. (0254) 501480

WEST JAVA

Plant Cibitung

Kp. Cikedokan RT/RW 03/02
Ds Sukadanau, Cikarang Barat
Bekasi
Tlp. (021) 29255951

Plant Cikarang

Ds. Pasir Sari,
Kec. Lemah Abang - Bekasi
Tlp. (021) 8970786
Fax. (021) 8970787

Plant Bandung

Ds. Giriasih, Batujajar - Cimahi
Tlp/Fax. (022) 6864405

Plant Cianjur

Ds. Giriasih, Batujajar - Cimahi
Tlp/Fax. (022) 6864405

Plant Bogor

Jl. K.H Soleh Iskandar - Bogor
Tlp/Fax. (0251) 7546327

Plant Sentul

Jl. Jendral Sudirman, Sentul City
Kab. Bogor
Tlp/Fax. (021) 87951585

Plant Sukabumi

Jl. Pelabuhan II Km. 13,
Kamp. Cibodas, Kel. Kertaraharja,
Kec. Cikembar - Sukabumi
Tlp/Fax. (0266) 6324044

Plant Indramayu

Jl. Raya Pantura, Desa Jumbleng
Kec. Losarang - Indramayu
Tlp/Fax. 08112449556

Plant Cirebon

Jl. Ciperna Raya - Cirebon
Tlp/Fax. (0231) 485651

Plant Karawang

Dusun Sukamulya RT/RW 25/06 Kel.
Anggadita Kec. Kali
Karawang Timur
Tlp./Fax. (0231) 485651

Plant Sadang

Jl. Raya Sadang-Subang km. 12
Purwakarta

Plant Gedebage

Jl. Sapan Majalaya, KM. 1, Desa
Tegalluar, Kec. Bojong Soang, Kab.
Bandung

PLANT LOCATION

CENTRAL JAVA

Plant Semarang

Jl. Industri Raya Barat III (LIK)
Bugangan Baru, Semarang
Tlp. (024) 6581853, 6581856
Fax. (024) 6581857

Plant Solo

Jl. Raya Solo, Sukoharjo
Ds. Telukan Km. 07 Grogol, Solo
Tlp/Fax. (0271) 620839

Plant Boyolali

Ds. Gumuk Rejo RT/RW 02/07,
Kel. Ngargosari, Kec. Ampel,
Boyolali

Plant Kudus

Jl. Raya Kudus-Pati Km.12.5
Desa Terban, Kec. Jekulo
Kudus
Tlp. (0291) 3332665
Fax. (0291) 3316520

Plant Pekalongan

Dukuh Johosari RT. 04 RW. 05
Kandemanan, KM. 9 Batang
Jawa tengah
Tlp. 085642755885

YOGYAKARTA

Plant Yogyakarta – Kalasan

Jl. Raya Solo Km. 12 Tirtomartani,
Sleman, Yogyakarta
Tlp. (0274) 496490
Fax. (0274) 496489

Plant Yogyakarta – Ringroad

Jl. Ring Road Selatan
Ds. Wirokerten, Kec. Banguntapan
Kab. Bantul, Yogyakarta
Tlp. (0274) 7493744
Fax. (0274) 7493169

EAST JAVA

Plant Dupak

Jl. Dupak Rukun Tambak Mayor 145
RT/RW 01/03 Asemrowo
Surabaya
Tlp. (031) 5320561, 63-65
Fax. (031) 5320562

Plant Malang

Jl. Raya Kebon Agung RT/RW 42/10
Kec. Pekisaji, Malang
Tlp. (0341) 801682
Fax. (0341) 835115

Plant Kediri

Jl. Raya Papar RT/RW 01/01
Ds. Minggiran Kec. Papar, Kediri
Tlp. (0354) 527551
Fax. (0354) 527552

Plant Krian

Jl. By Pass Krian, Ds. Barengkrajan
Kec. Krian, Sidoarjo
Tlp. (031) 8985569
Fax. (031) 8985568

Plant Gempol

Jl. Raya By Pass Gempol
Ds. Legok, Kec. Gempol, Pasuruan
Tlp. (0343) 856993
Fax. (0343) 856992

Plant Gresik

Jl. Raya Manyar-Sembayat
Ds. Manyarsidomukti Kec. Manyar
Kab. Gresik
Tlp. (031) 71760125

BALI

Plant Bali – Gianyar

Jl. By Pass Ida Bagus Mantra,
Saba – Gianyar, Bali
Tlp. (0361) 9198900 / 08970900799

NUSA TENGGARA TIMUR

Plant Kupang

Ds. Niteno RT/RW 01/01
Kec. Kupang Barat, Kupang

SUMATERA

Plant Lampung

Jl. Sukarno Hatta (By pass)
Rt. 03 Lingkungan II Kel. Way Gubak
Kec. Panjang, Lampung
Tlp/Fax. (0721) 258595

Plant Palembang

Jl. Terusan Alang-Alang Lebar KM 12
Kec. Alang-alang Lebar
Palembang
Tlp./Fax. (0711) 5612221

**WE
DELIVER
CONCRETE
SOLUTION**



PT SCG Readymix Indonesia (Jayamix by SCG)

Graha Mobisel 5th Floor, Jalan Buncit Raya No. 139 Jakarta Selatan – Indonesia

Tel. 021-7971190

www.jayamix.co.id or www.scgbuildingmaterials.com